

# PIANI A INDUZIONE

La cottura a induzione garantisce velocità, uniformità di cottura, praticità di pulizia e totale sicurezza. Questa tecnologia all'avanguardia si basa sulla generazione di un campo magnetico tra il piano e la base metallica della pentola, che produce energia subito trasformata in una fonte di calore omogeneo e localizzato solo all'interno del recipiente.

Questa particolarità impedisce le dispersioni di calore con una conseguente riduzione dei tempi di cottura. Riconoscibili dal design moderno ed elegante, si integrano alla perfezione con il top della cucina e si puliscono facilmente, grazie alla superficie in vetroceramica liscia e fredda.

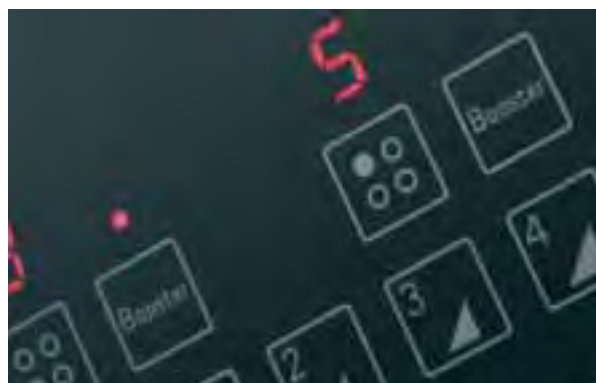
## TOUCH CONTROL

Grazie alla posizione frontale dei comandi **Touch Control**, l'uso dei piani cottura Hotpoint risulta ancora più agevole. Con i comandi Touch Control è possibile regolare con precisione e in modo indipendente ogni zona di cottura, selezionando temperatura e funzioni con un semplice tocco.



## BOOSTER

Con la funzione **Booster** è possibile raggiungere temperature elevate in pochissimi istanti e terminare la cottura altrettanto velocemente. Attivando il Booster, il calore della piastra viene portato al massimo per 4 minuti, un vantaggio che si traduce in un cotture più rapide, ma non per questo meno gustose e accurate.



## FACILITÀ DI PULIZIA

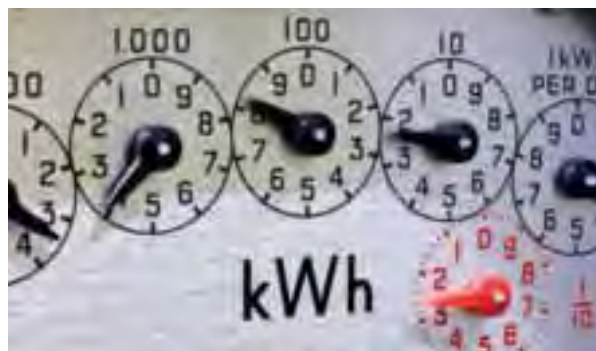
I piani cottura a induzione sono perfettamente lisci e facili da pulire perché freddi.

Se fuoriesce qualcosa non si incrosta, basta un panno umido per eliminare qualsiasi residuo di cibo, anche immediatamente senza rischio di scottature.



## ENERGY SAVER MANAGEMENT

Grazie alla tecnologia **Energy Saver Management** è possibile limitare l'assorbimento di energia al livello desiderato. I LED di segnalazione della potenza indicano quando è possibile utilizzare altri elettrodomestici, funzione particolarmente utile in caso di contatore da 3 kW.



## TIMER

Grazie al Timer si può impostare il funzionamento e lo spegnimento automatico di tutte le piastre fino a 99 minuti.

# SICUREZZA

I piani a induzione e in vetroceramica Hotpoint sono dotati di dispositivi di sicurezza, che ne rendono l'impiego facile e privo di pericoli.

## RILEVAMENTO RECIPIENTE

La piastra si attiva solo a contatto con la pentola, mentre il resto della superficie resta freddo.

## RILEVAMENTO SELETTIVO

Grazie al Rilevamento selettivo la piastra si attiva solo a contatto di pentole adatte. Qualora un piccolo oggetto di metallo, come un cucchiaino o altro, venisse accidentalmente in contatto con la piastra, il Rilevamento selettivo non la attiva. Un segnale acustico segnala eventuali anomalie.

## LIMITATORE DI TEMPO

Se la piastra viene dimenticata accesa, un dispositivo la spegne automaticamente.

## BLOCCO COMANDI

Per evitare che i comandi Touch Control impostati vengano accidentalmente modificati o che i bambini possano azionarli, tutti i piani cottura a induzione e in vetroceramica Hotpoint sono stati dotati di un blocco di sicurezza.

## SPIE DI CALORE RESIDUO

I piani in vetroceramica Hotpoint sono provvisti di speciali spie, che segnalano se la zona è ancora calda anche dopo lo spegnimento del piano. Le spie si spengono automaticamente quando la temperatura scende al di sotto dei 60°.

## ANTITRABOCCO

Nei piani a vetroceramica il dispositivo Antitrabocco spegne automaticamente il piano quando un liquido fuoriesce accidentalmente dalla pentola e raggiunge i comandi. Oltre allo spegnimento del piano, il dispositivo emette anche un allarme acustico. Se si colloca per errore un oggetto metallico sul piano, il dispositivo di sicurezza emette un allarme acustico e spegne automaticamente il piano.



## IT'S GREEN

Tutti i piani in vetroceramica e a induzione Hotpoint sono realizzati con lo speciale vetroceramica "It's Green", prodotto con un processo che non impiega arsenico né antimonio, un'attenzione in più per l'ambiente e la salute di tutti.



LUCE

KIO 744 DDZ



**PIANO A INDUZIONE DA 70 CM**

- \_ Comandi Touch Control
- \_ 4 zone di cottura a induzione di cui 2 con doppio diametro
- \_ 4 booster
- \_ 9 livelli di potenza
- \_ 4 spie di calore residuo
- \_ 4 timer elettronici

Profilo Inox KIO 744 DDZ



LUCE

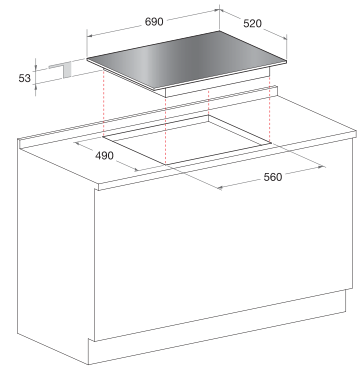
KIC 740 B IT



**PIANO A INDUZIONE DA 70 CM**

- \_ Comandi Touch Control
- \_ LIMITATORE DI POTENZA
- \_ 4 zone di cottura a induzione
- \_ 9 livelli di potenza
- \_ 4 spie di calore residuo
- \_ 4 timer elettronici

Senza cornice KIC 740 B IT



LUCE

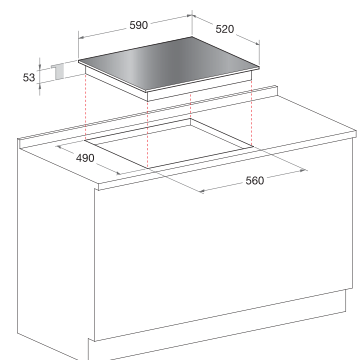
KIO 644 DDZ



**PIANO A INDUZIONE DA 60 CM**

- \_ Comandi Touch Control
- \_ 4 zone di cottura a induzione di cui 2 con doppio diametro
- \_ 4 booster
- \_ 9 livelli di potenza
- \_ 4 spie di calore residuo
- \_ 4 timer elettronici

Profilo Inox KIO 644 DDZ





LUCE

KIC 644 IX



**PIANO A INDUZIONE DA 60 CM**

- \_ Comandi Touch Control
- \_ 4 zone di cottura a induzione
- \_ 4 booster
- \_ 9 livelli di potenza
- \_ 4 timer elettronici

Cornice Inox KIC 644 IX



LUCE

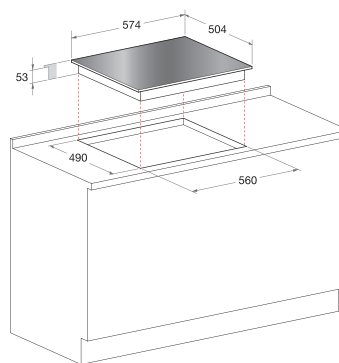
KIC 631 T IX



**PIANO A INDUZIONE DA 60 CM**

- \_ Comandi Touch Control
- \_ 3 zone di cottura a induzione di cui 1 con triplo diametro
- \_ 1 booster
- \_ 9 livelli di potenza
- \_ 3 timer elettronici

Cornice Inox KIC 631 T IX



LUCE

KIC 640 Z IT



**PIANO A INDUZIONE DA 60 CM**

- \_ Comandi Touch Control
- \_ LIMITATORE DI POTENZA
- \_ 4 zone di cottura a induzione
- \_ 9 livelli di potenza
- \_ 4 spie di calore residuo
- \_ 4 timer elettronici

Profilo Inox KIC 640 Z IT

